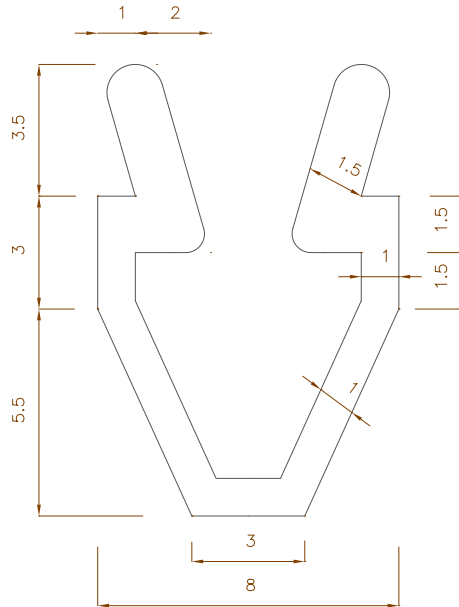
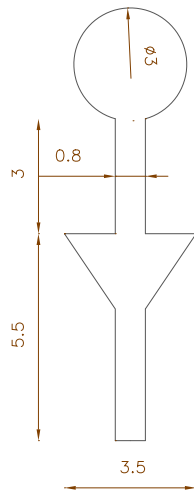


LA TRABA SE DEBE
ALOJAR Y CALZAR
DENTRO DEL CLIP

DEBE ALOJAR Y TRABAR EN
PIEZA 0500015



TRABA : material PVC
dureza 90/92 SHORE A

CLIP : MATERIAL
POLIPROPILENO



Escala
1 : 1

ARAMIL S.C.A.

MODIFICACIONES

DESCRIPCION: CLIP Y TRABA PARA
EXHIBIDOR

MATERIAL: VER DETALLES

OBSERVACIONES: LONG.: 310 mm

	DIBUJO	APROBO	HOJA :	FORMATO	ESCALA	TOLERANCIA GRAL. NO ACOTADA	NUMERO
FECHA	20/9/03	28/5/97	1/1	A4	5 : 1	±1	0500012
FIRMA	CP	T.H.					